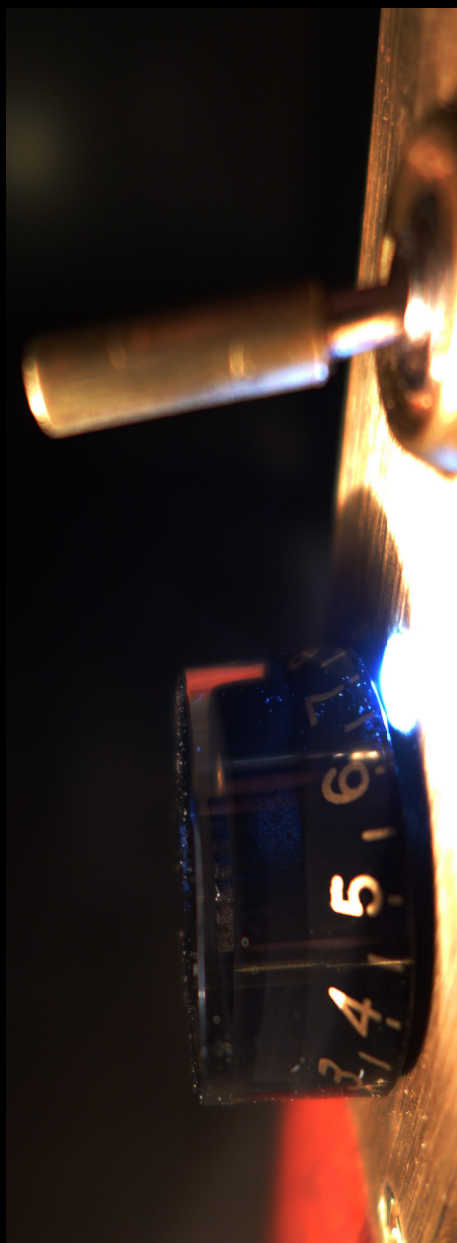


factoría B® **arcelona**
contemporary handmade furniture made in barcelona



L - arkitect[©] **A1 / A2**

lámpara de trabajo / lampe de travail / working lamp



L-arkitect

lámpara de trabajo LED/ lampe de travail LED/ LED working lamp

Diseño : Carlos Granero y Altimira / Andrea Ominetti

ESPAÑOL

La lámpara L-arkitect fue pensada para resolver de forma eficiente la sensible cuestión del alumbrado de la mesa de trabajo del arquitecto. Su sencillez formal, contrasta con la tecnología de última generación LED que encierra y sus líneas, inspiradas por una grúa, aportan una solución funcional e idónea para la iluminación.

Destaca por barrer de manera óptima un plano horizontal de luz constante y aporta así una solución óptima para trabajar con planos y documentos de formatos superiores al A3, tan habituales en mesas de trabajo de arquitectos. Un dimmer permite regular la luz y su aparato luminoso de tipo "warm light" 3000-3200 Kelvin con un IRC de 92 ha sido calibrado para obtener una alta definición de los colores en prácticamente la totalidad del espectro visible, restituyéndolos con fidelidad.

Esta lámpara presenta un diseño contemporáneo y minimalista en su ensamble volumétrico por la elección de líneas puras y ángulos rectos. Los materiales que encontramos en la fabricación de la lámpara L-Arkitect siguen la línea de la escuela de diseño escandinavo moderno de los 50s que usaba maderas de construcción naval.

Por la elección de materias primas tradicionales poco alterables y el de componentes eléctricos y electrónicos de alta calidad, la lámpara L-arkitect ha sido pensada y fabricada para tener una alta resistencia y perdurar en el tiempo.

FRANÇAIS

La lampe L-arkitect a été pensée pour tenter de résoudre de manière efficace la sensible question de la lumière de table de travail de l'architecte. Cette lampe présente un design contemporain minimaliste dans son assemblage volumétrique par le choix de lignes pures et d'angles droits, dans le droit fil de l'école de design scandinave moderne des années '50 qui utilisait notamment des bois de construction naval. Des matériaux que l'on retrouve dans la fabrication de la lampe L-arkitect. Par ce choix de matières premières traditionnelles peu altérables et celui de composants électriques et électroniques de haute qualité, une lampe pensée et fabriquée pour perdurer dans le temps.

La simplicité formelle de la lampe contraste avec la technologie de dernière génération qu'elle intègre. Ses lignes, inspirées de la grue de chantier, apportent une solution fonctionnellement opportune et pragmatique à l'éclairage en ligne (in-line) des tubes leds. Construite de la sorte, elle se révèle optimale pour balayer d'une lumière constante un plan horizontal apportant ainsi une solution pour un travail sur des plans ou documents supérieurs au format A3, que l'on retrouve couramment sur la table des architectes.

Un dimmer (régulateur d'intensité) électronique permet de régler la lumière avec douceur et précision sans jamais aveugler le plan de travail au maximum de sa puissance. Son appareil lumineux de couleur « warm light » entre 3000 et 3200 kelvins, avec un IRC (indice de restitution des couleurs) de 92 (sur 100), a été choisi pour obtenir une très bonne définition des couleurs dans la quasi-totalité du spectre visible, les restituant de manière surprenante et fidèle, un constat démontré par des heures de mise à l'épreuve.

Fabriquée de manière artisanale avec deux matériaux de base employés dans la construction navale classique qui sont des matières premières traditionnelles peu altérables et utilisant des composants électriques et électroniques de haute qualité, la lampe L-arkitect a été pensée et fabriquée pour une grande résistance et perdurer dans le temps.

ENGLISH

The L-Arkitect lamp was designed to efficiently solve the sensitive issue of lighting an architect's table. Its formal simplicity contrasts with the latest LED technology and its lines, inspired by a crane, provide a functional and suitable lighting. It stands out for optimally sweeping a horizontal plane of constant light and offering an optimal solution for people who work with documents bigger than A3 formats, as usual on tables of architects. In addition, a dimmer allows to adjust the light and a luminous appliance of "warm light" type 3000-3200 Kelvin with a CRI of 92, has been calibrated to achieve high definition of colors in almost the entire visible spectrum, faithfully restoring them.

This lamp has a contemporary, minimalist design in its volumetric assembly by choosing clean lines and right angles. The materials found in the manufacture of the lamp L-Arkitect resemble Scandinavian design of the 50 'timber used shipbuilding.

Because of the choice of little alterable, traditional, raw materials and electrical and electronic components of high quality, L-Arkitect lamp has been designed and manufactured to have high strength and endure over time.

DATA SHEET/ FICHA TÉCNICA/ FICHE TECHNIQUE

Voltage in: 220 / 250V

Light power dimmer ~15% -100% (~15% is stabilised light):

A1: min:~225 lux / max:1350 lux A2 : min:~180 lux/ max:1080 lux

Light technology: A1: LED 46 x 0.3w A2 : LED 36 x 0.3

LEDS estimated life: ~40'000hours

Energetic category : A+

Consumo/ consommation/ consumption :

A1:13,8w/0,3A A2: 10.8w/0,2 A

Light color : 2900-3100 kelvin « warm light »

CRI/IRC (color rendering index/ índice restitución colores): 92

Ø: wires/ hilos/ fils 2 x 1.5mm2

Ø: cable /Long cable (standart): 6mm / 140cm

Dimensions: *height/ altura/ hauteur: A1: 90x66,5 A2: 70x54,5 cm

Weight/ peso/ poid: A1: 5.1 Kg A2: 4.1 kg

Fixing thickness table/canto de mesa para fijación/ épaisseur de table pour fixation : max : 60mm

MANUFACTURING/ FABRICACIÓN/ FABRICATION:

Materials employed/ materiales empleados/ matériaux employés

massy nautical wood/ madera náutica maciza/ bois naval massif

massy brass 100%/ latón macizo 100%/ laiton massif 100%

Finishes/ acabados/ finitions:

Natural or oiled wood/brushing brass/laiton brossé/latón cepillado

Referencia poética: salmos/psalme/psalm: 97/115.B

Year of design: 2014



natural



oiled



CRI 92 (color rendering index)



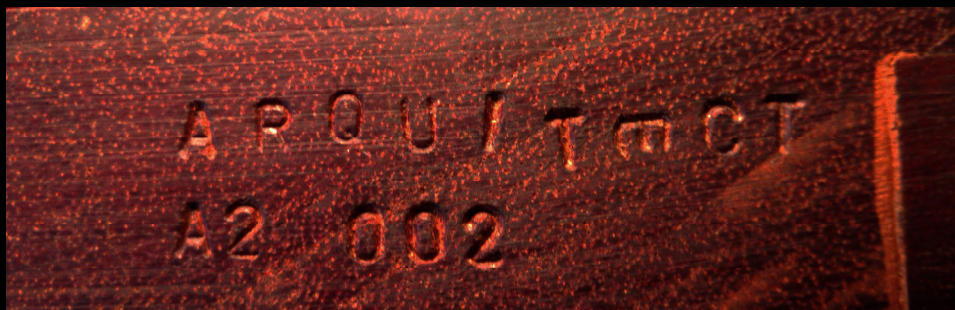
L - arkitekt® A1/ A2

factoría B[®] Barcelona

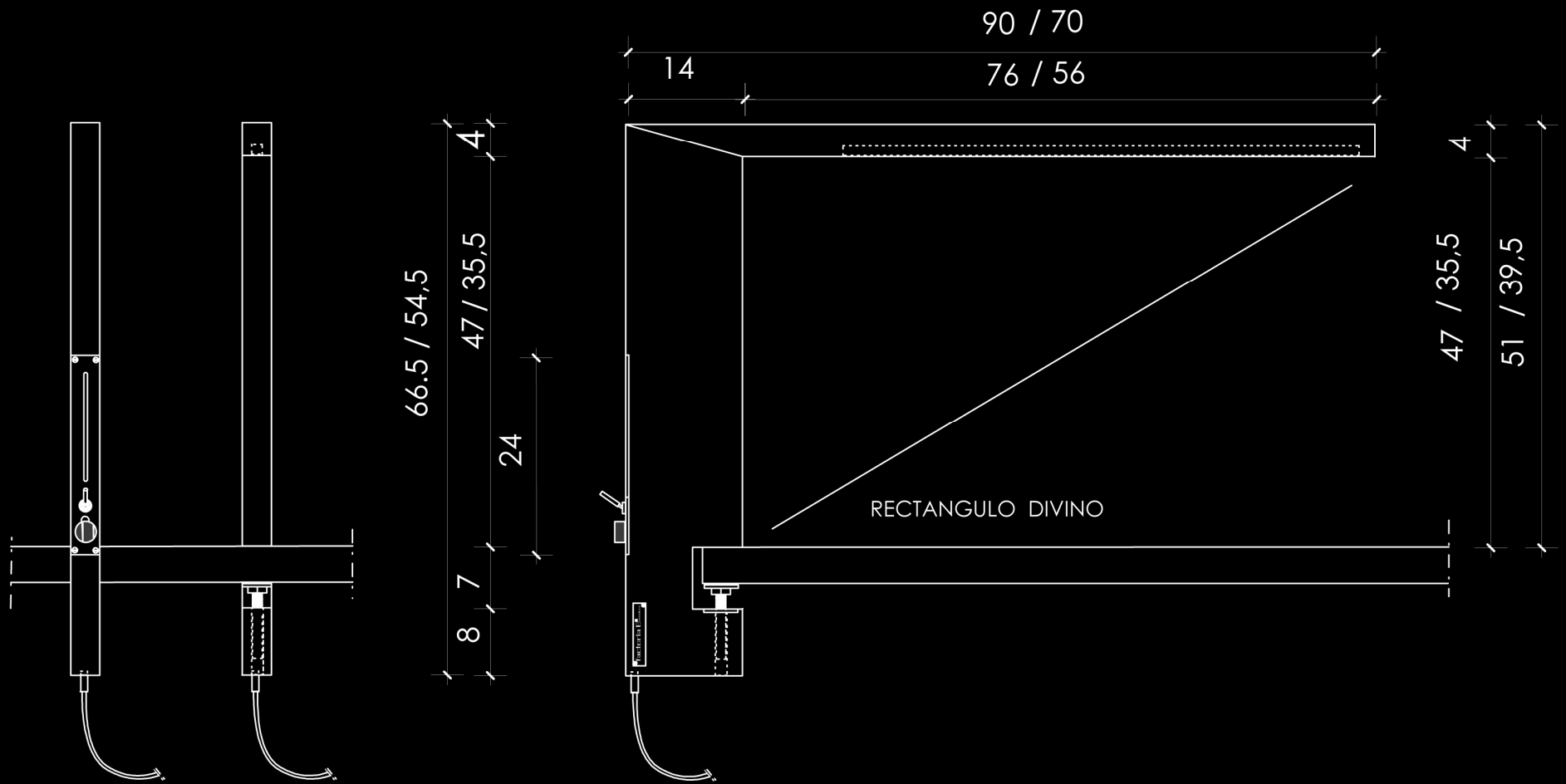
contemporary handmade furniture made in barcelona

W : www.factoriaBjmdo.com

E : factoriabna@gmail.com







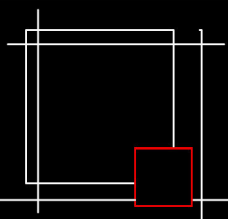
ALTIMIRA PROYECTES ESTUDIO DE ARQUITECTURA

PARA: **factoría B[®] Barcelona**

DISEÑO: CARLOS GRANERO ALTIMIRA

ESCALA: 1,5 UNIDAD: CM

FECHA: 21/05/2015 U. MODIF.: 21/07/2015



arkitect[®]

lámpara de trabajo contemporánea L-arkitect
A1 1350 LUX / 45 LEDS / **A2** 1080 LUX / 36 LEDS

factoría B[®] Barcelona

contemporary handmade furniture made in barcelona

W: www.factoriaB.jimdo.com

E: factoriabcn@gmail.com